

Версия на 16.03.2020

АЛГОРИТМ ДЕЙСТВИЙ ВРАЧА

при осмотре пациента с ОРВИ на дому

для предотвращения
распространения Коронавируса

1 Определение категории вызова



При поступлении вызова на дома диспетчер отделения помощи на дому обязательно фиксирует у абонента наличие симптомов ОРВИ

Врач/медицинская сестра, направляясь на вызов с поводом ОРВИ, обязан соблюдать медицинскую безопасность

2 Медицинская безопасность

Необходимо соблюдать правила безопасности:

Обязательно использовать средства индивидуальной защиты:

- защитные очки
- одноразовые перчатки
- респиратор
- медицинский костюм или одноразовый медицинский халат
- бахилы

Врач должен иметь при себе

запас масок в количестве не менее 10 шт. и предлагать их пациенту, прежде чем приступить к опросу и осмотру.

Пациент должен быть в маске!

Обрабатывать руки в перчатках дезинфицирующим средством.



**НАХОДЯСЬ В КВАРТИРЕ БОЛЬНОГО НЕ СНИМАТЬ
РЕСПИРАТОР, ОЧКИ И ДРУГИЕ СРЕДСТВА ЗАЩИТЫ.**

3 Первичный контакт пациента

с медицинским работником



ЕСЛИ ПРИ ОПРОСЕ
ПАЦИЕНТ ЖАЛУЕТСЯ НА:

**ЗАТРУДНЁННОЕ
ДЫХАНИЕ**



КАШЕЛЬ
ЧАЩЕ СУХОЙ



t°
≥ 38,5 °C

СОЧЕТАНИЕ 2 И БОЛЕЕ ТАКИХ ЖАЛОБ СВИДЕТЕЛЬСТВУЕТ О

**ВОЗМОЖНОМ НАЛИЧИИ
COVID-19**

*Решение о взятии биоматериала
(мазок из зева и носа) принимает врач
на вызове.

4 Осмотр пациента

ЕСЛИ У ПАЦИЕНТА
ПОДТВЕРЖДАЕТСЯ
ХОТЯ БЫ **1 ЖАЛОБА:**

$t^{\circ} \geq 38,5^{\circ}\text{C}$

ЧДД ≥ 30 SpO₂ $\leq 90\%$

при аускультации
хрипы в легких

**ВЫЗВАТЬ
БРИГАДУ СКОРОЙ
МЕДИЦИНСКОЙ
ПОМОЩИ**

для госпитализации
пациента

103

ЕСЛИ У ПАЦИЕНТА:

$t^{\circ} < 38,5^{\circ}\text{C}$

ЧДД < 30 SpO₂ $> 90\%$

дыхание свободное



**ПАЦИЕНТ
ОСТАЁТСЯ
ДОМА**

Исходя из состояния пациента,
врач может осуществить забор
биологического материала
(мазок из зева и носа).

Врач обязан осуществить забор биологического материала мазок из зева и носа



ЕСЛИ ПАЦИЕНТ:

Вернулся в течение последних 14 дней из любой страны Европы, США, Китая, Южной Кореи, Ирана и других стран с опасной эпидемиологической ситуацией (следите за динамикой распространения в официальных источниках).

- Был контакт с заболевшим коронавирусом.
- Был контакт с человеком, вернувшимся из вышеуказанных стран.

СТАРШЕ 60 ЛЕТ

ИМЕЕТ ХРОНИЧЕСКУЮ СОПУТСТВУЮЩУЮ ПАТОЛОГИЮ:

- сердечно-сосудистые заболевания
- сахарный диабет
- заболевания дыхательной системы
- онкологические заболевания
- заболеваний эндокринной системы
- беременная женщина

ВРАЧ МОЖЕТ ВЗЯТЬ МАЗОК И В ДРУГИХ СЛУЧАЯХ

исходя из состояния пациента

ЗАБОР БИОЛОГИЧЕСКОГО МАТЕРИАЛА

(мазок из зева и носа)

ПРОВОДИТ МЕДИЦИНСКАЯ СЕСТРА

Для вызова медицинской сестры врачу необходимо

ПОЗВОНИТЬ В ДИСПЕТЧЕРСКУЮ СЛУЖБУ

ОТДЕЛЕНИЯ ВЫЗОВА ВРАЧА НА ДОМ

и сделать соответствующую заявку

ЗАБОР БИОЛОГИЧЕСКОГО МАТЕРИАЛА

ПРОИЗВОДИТСЯ СОГЛАСНО ИНСТРУКЦИИ

Приложение № 2

Забор биологического материала

ОСУЩЕСТВЛЯЕТСЯ
НА **1, 3, 11 ДЕНЬ,**

в случае, если пациент:

Вернулся в течение последних **14 дней**
из любой страны Европы, США, Китая,
Южной Кореи, Ирана и других стран с
опасной эпидемиологической ситуацией
(следите за динамикой распространения в
в официальных источниках).

Был контакт с заболевшим коронавирусом.

Был контакт с человеком, вернувшимся
из вышеуказанных стран.

ОСУЩЕСТВЛЯЕТСЯ НА **1 ДЕНЬ,**
в случае, если пациент с симптомами
ОРВИ

ОСУЩЕСТВЛЯЕТСЯ НА **1, 11 ДЕНЬ,**
в случае, если пациент:

лица старше 60 лет

младше 60 лет и имеющие хроническую
сопутствующую патологию:

- сердечно-сосудистые заболевания
- сахарный диабет
- заболевания дыхательной системы
- онкологические заболевания
- заболевания эндокринной системы

После оформления заявки

на взятие биологического материала врач обязан:

- 1 Назначить симптоматическое лечение
- 2 Оформить листок нетрудоспособности или справку для учащихся **на 14 дней**
- 3 Выдать памятку с листком самоконтроля
- 4 Предупредить о самоизоляции
- 5 Информировать о необходимости вызова врача поликлиники или скорой медицинской помощи при ухудшении самочувствия, а именно при:

$t^{\circ} \geq 38,5^{\circ}C$

$SpO_2 \leq 90\%$

появлении

**затруднённого
дыхания**

одышки, кашля

**ВЫЗВАТЬ
БРИГАДУ СКОРОЙ
МЕДИЦИНСКОЙ
ПОМОЩИ**

для госпитализации

103

5 При отсутствии показаний

к взятию у больного биологического материала необходимо:

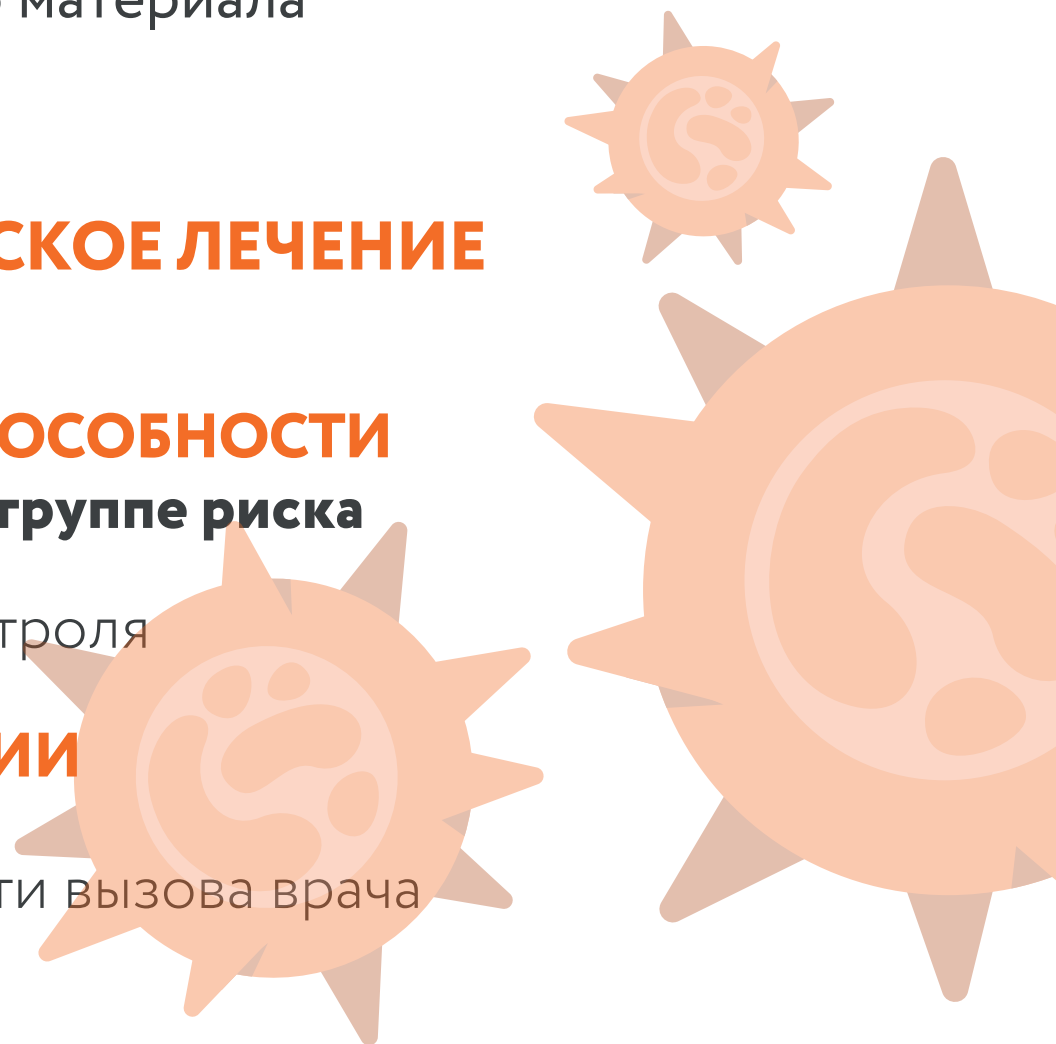
НАЗНАЧИТЬ СИМПТОМАТИЧЕСКОЕ ЛЕЧЕНИЕ
по поводу ОРВИ

ОФОРМИТЬ ЛИСТОК НЕТРУДОСПОСОБНОСТИ
на **14 дней**, даже если пациент не в группе риска

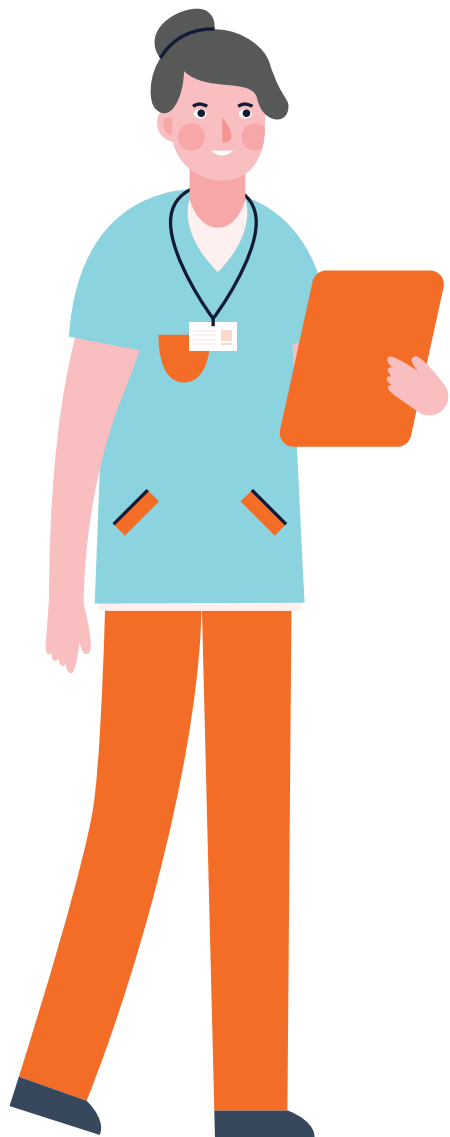
ВЫДАТЬ ПАМЯТКУ листок самоконтроля

ПРЕДУПРЕДИТЬ О САМОИЗОЛЯЦИИ

ИНФОРМИРОВАТЬ о необходимости вызова врача при ухудшении самочувствия



6 По завершении работы



- ВРАЧ ВЫХОДИТ ИЗ КВАРТИРЫ
- СНИМАЕТ СРЕДСТВА ЗАЩИТЫ
в подъезде
- СКЛАДЫВАЕТ ОДЕЖДУ И СРЕДСТВА ЗАЩИТЫ
В ПАКЕТ
для медицинских отходов **Приложение № 2**
- ОБРАБАТЫВАЕТ РУКИ АНТИСЕПТИКОМ
- ПОМЕЩАЕТ ПАКЕТ В БАГАЖНОЕ
ОТДЕЛЕНИЕ
автомобиля или берёт с собой